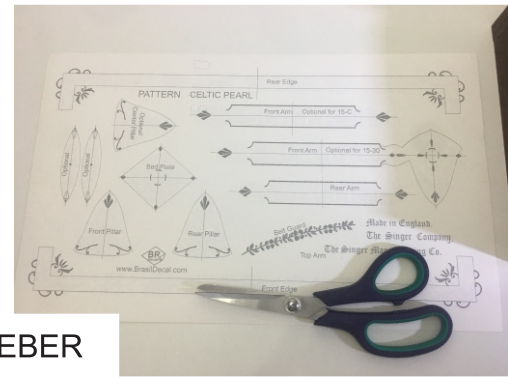




www.BrasilDecal.com



### TIPPS ZUM ANWENDEN VON BRASILDECAL WASSERSLIDE-AUFKLEBER

(Laden Sie hier ein PDF dieser schriftlichen Anleitung zum einfachen Ausdrucken herunter.)

Werkzeuge benötigt:

- scharfe Schere
- Wasserspray
- Papierhandtuch



Aufmerksamkeit!

Abziehbilder sind äußerst empfindlich und erfordern Pflege. Bei unsachgemäßer Anbringung kann der Aufkleber während der Anbringung reißen. Es wird empfohlen, dass Sie den Anbringungsprozess testen, bevor Sie Aufkleber auf Ihrer Maschine anbringen. (Das Testmuster kann zum Experimentieren verwendet werden.)

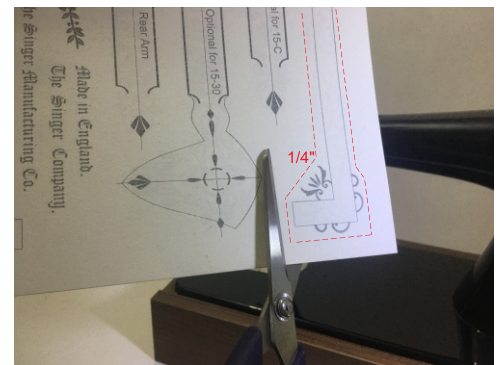
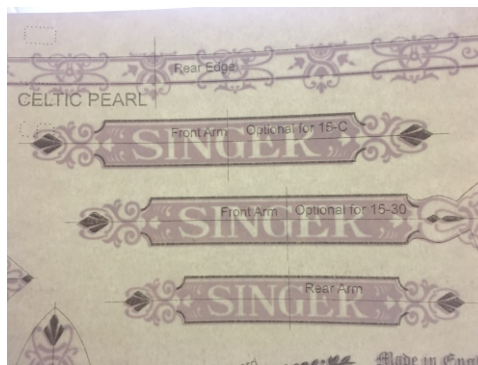
Aufgrund vieler Variablen im Vorbereitungs-, Lackier- und Abziehprozess übernimmt BrasilDecal keine Verantwortung für Schäden an Abziehbildern während des Anbringens oder an der Oberfläche Ihrer Nähmaschine.

Einzelheiten:

Die Auftragsfläche muss möglichst glatt und glänzend sein. Eine raue oder stumpfe Oberfläche kann auf dem Aufkleber ein sogenanntes „Matt“ erzeugen. Dieser matte Effekt ist eigentlich das Ergebnis von mikroskopisch kleinen Luftblasen, die in den Poren einer rauen oder stumpfen Oberfläche eingeschlossen werden und das endgültige Erscheinungsbild des Aufklebers in der Maschine beeinträchtigen. Eine glatte, glänzende Oberfläche vor dem Anbringen des Aufklebers hilft also, dies zu verhindern.

### ANWEISUNGEN:

- 1-) Bereiten Sie die Auftragsfläche vor und stellen Sie sicher, dass sie keine Öle, Fusseln oder Staub enthält.
- 2-) Entfernen Sie den Dekorbogen vorsichtig aus der Verpackung.



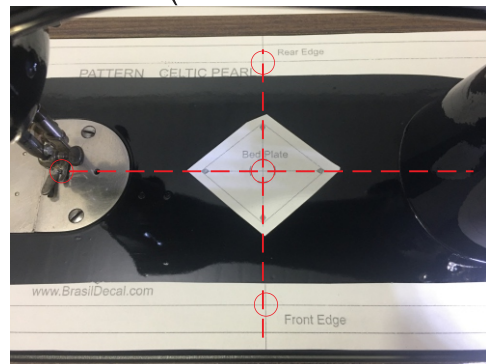
3-) Schauen Sie nach oben zum Licht, schneiden Sie die Aufkleber mit einer scharfen Schere aus und lassen Sie mindestens 1/4" bis 1/2" zwischen dem Aufkleberdruck und der geschnittenen Papierkante.





4-) Wählen Sie nach dem Schneiden des Aufklebers die Stelle, an der Sie ihn anbringen möchten, und kleben Sie ihn mit gutem Ziel (die Figuren haben Mittellinien als Parameter auf der Rückseite zur besseren Positionierung) auf die Oberfläche der Maschine, es ist ratsam Üben Sie einen gewissen Druck auf das Papier aus, um den Kleber besser zu fixieren

WICHTIG: (Versuchen Sie nach dem Einfügen nicht, es zu verschieben oder zu entfernen).



5-) Positionieren Sie die Figur an der gewünschten Stelle, befeuchten Sie das Papier mit einem Wasserstrahl und beginnen Sie nach 20 Sekunden, das Papier zu entfernen, indem Sie an den Rändern ziehen



6-) Nachdem der Aufkleber bereits angebracht ist, verwenden Sie ein gefaltetes (weiches) Papiertuch, um überschüssiges Wasser zu entfernen, das durch das Spray zurückgeblieben ist, indem Sie vorsichtig über die Aufkleberbereiche reiben.

(Am besten mit einem anderen Papier, um Reibung zu vermeiden)



Häufig gestellte Fragen zu Abziehbildern:

Der Aufkleberhersteller empfiehlt die Verwendung eines katalysierten 2K-Urethan-Klarlacks. Es sind viele verschiedene Lackprodukte erhältlich, aber nicht alle Lackprodukte sind mit Abziehbildern kompatibel. Einige Aerosol-Klarlacke enthalten Komponenten, die die Abziehbilder angreifen können, verwenden Sie daher die mitgelieferten Musterstücke, um den Klarlack zu testen, bevor Sie ihn in Ihrem endgültigen Design verwenden.